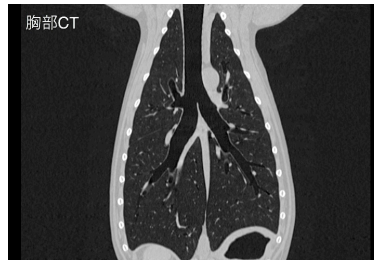
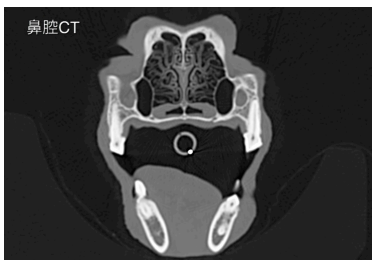

CT検査とは

X線を使用し身体の断面像を撮影する検査です。コンピューター上で任意の断面像を作り出すことができ、腫瘍性病変や血管走行の確認に適しています。撮影時間は30分程度かかります。CT検査後に生検を実施することが多いです。当院ではSIEMENS社製 SOMATOM go (16列マルチスライスCT) を使用しております。



CT検査画像



1. CT検査の特徴

腫瘍性疾患の大きさや由来臓器の確認に優れております。周囲の臓器との位置関係が3次元的に確認できるため手術プランニングに使用できます。CT検査後に生検を実施し診断を行う事が多いです。また、先天性疾患として珍しくはない門脈シャントの診断にも適しております。

2. CT検査の注意事項に関して

全身麻酔下で実施します。12時間前からの絶食、3時間前からの絶水でいらっしゃって下さい。バリウム造影検査を紹介病院で実施している場合はCT検査に影響が出るため事前にご相談下さい。

3. CT検査のご費用に関して

検査部位の数により変更します。CT検査のみで5万円～8万円、生検を同時に実施した場合は8万円～10万円程度となることが多いです。

※検査当日の流れに関しては別ページ(CT/MRI検査に来られる方へ)を参照下さい。